

altro

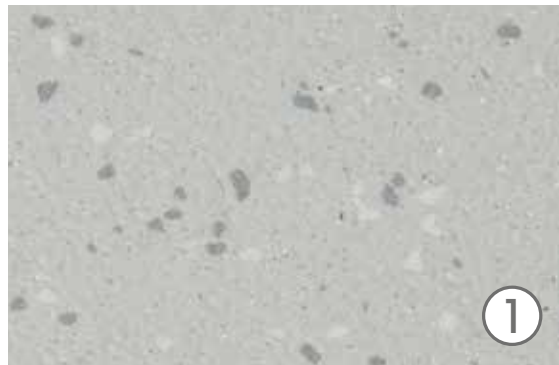
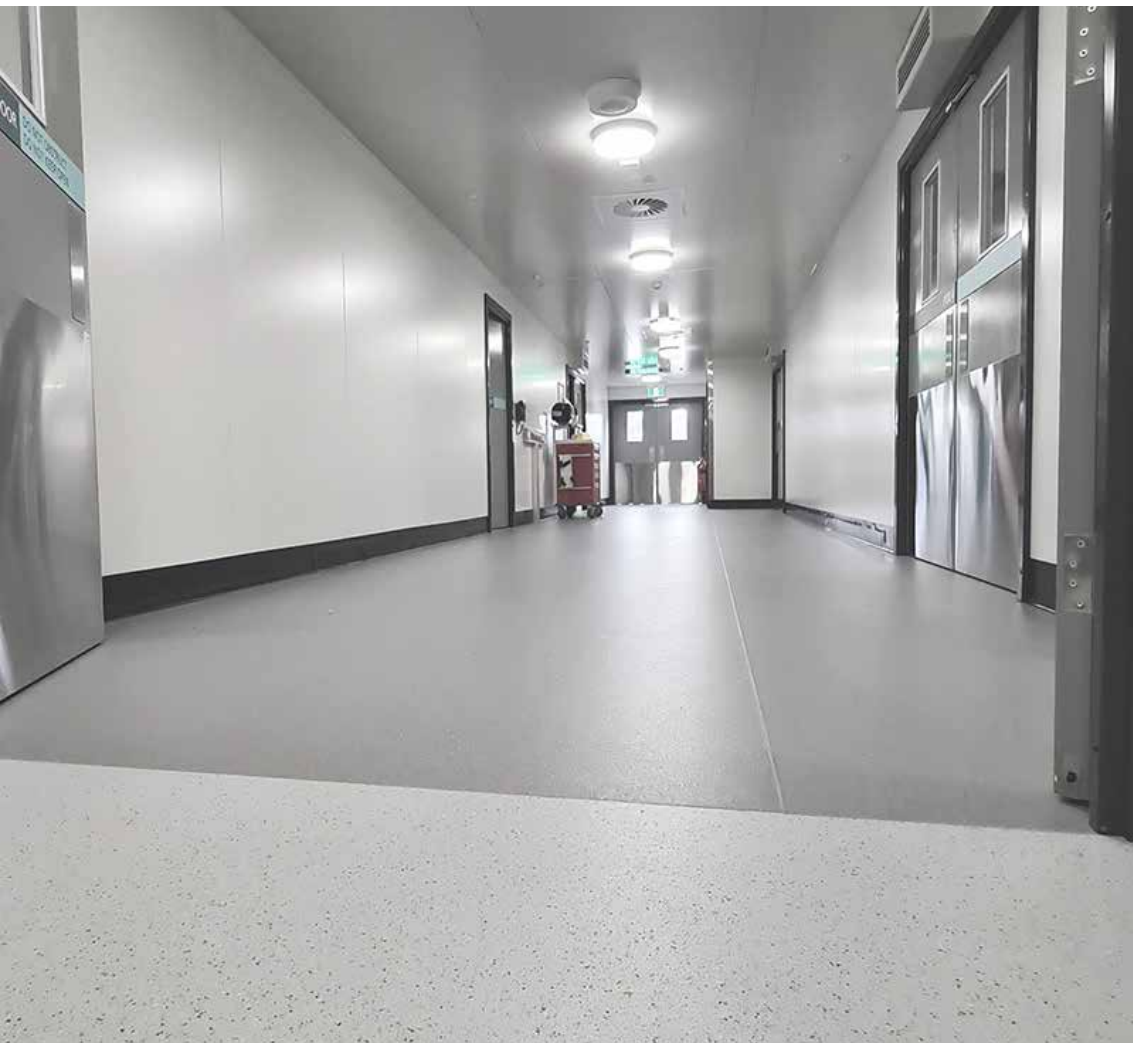
Centro ACT contra el aumento de la COVID-19, Australia

Instalación de suelo Altro
en clínica provisional para
la COVID-19



“Teníamos un programa apretado y además el requisito de que el edificio pudiera cambiarse fácilmente de ubicación. Por eso necesitábamos un suelo resistente que apenas requiriese preparación para su instalación y que contase con la flexibilidad de poder volver a enrollarse e instalarse en otro lugar, en caso de ser necesario en el futuro. Altro XpressLay fue el único producto del mercado que cumplía este requisito.”

Rod Mitton,
Manteena



1. Altro XpressLay™

2. Altro XpressLay™





Centro ACT contra el aumento de la COVID-19, Australia

Instalación de suelo Altro en clínica provisional para la COVID-19

Problema

Para poder mantener el nivel de pruebas y tratamientos de los casos de Covid-19 en rápido aumento en Australia ha sido necesario construir una serie de clínicas provisionales en tiempo récord.

Manteena Commercial Pty Ltd fue la empresa a la que se adjudicó la construcción de una clínica totalmente funcional que pudiera desmontarse, guardarse y volver a montarse donde fuera necesario. Para ello, necesitaba productos de los que hubiera stock y fueran higiénicos, resistentes, seguros, reutilizables y pudieran instalarse en poco tiempo.

Planteamiento

Manteena Commercial Pty Ltd se puso en contacto con Master Carpets para que la ayudase a dar con el material perfecto para el proyecto. Al llevar muchos años trabajando con Altro, decidieron adquirir el material de una marca de prestigio que ya conocían y en la que confiaban, y que pudiera ofrecer los mejores productos para una instalación de tanta importancia.

Solución

Para la instalación se optó por el suelo autoportante Altro XpressLay. El centro se levantó desde 0 hasta una instalación totalmente funcional en tan solo 37 días.

Altro XpressLay es el primer suelo antideslizante autoportante del mundo y puede ahorrar parte de la inversión en material y tiempo de instalación, y ofrece credenciales de sostenibilidad sin igual.

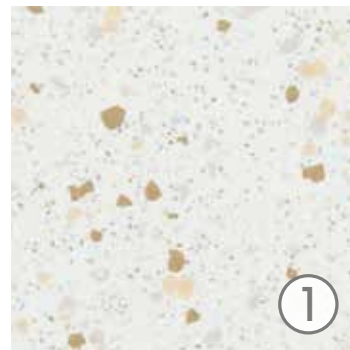
El revolucionario Altro XpressLay supone un cambio radical en la evolución de los suelos antideslizantes. Se instala con un sistema de cinta de doble cara en lugar de usar el adhesivo tradicional. Este suelo puede retirarse fácilmente tras su instalación, reutilizarse en otra zona y finalmente reciclarse al final de su vida útil.

La gama cuenta con diseños mate, brillantes y sutiles, y opciones rugosas y decorativas.

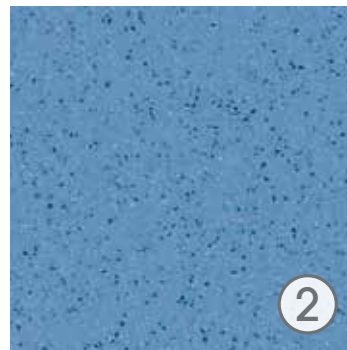


“Master Carpets tuvo la oportunidad de prestar un servicio fundamental y contribuir a la construcción de la clínica Aspen Medical COVID-19. Instalamos 1.800 m² de suelo trabajando en 5 noches. El sistema Altro XpressLay fue la única forma de lograr tener listo a tiempo este complicado proyecto. Esto implicó también trabajar codo con codo con otros profesionales en el frío tiempo de Canberra. El resultado final fue una instalación perfecta que ha satisfecho a todas las partes implicadas y que cubre una importante necesidad en estos tiempos de incertidumbre.”

Richard Palmer, Master Carpets



1



2



3

Combínalo con:

1. Altro Walkway™ 20
2. Altro Aquarius™
3. Altro Wood™ Acoustic

Altro XpressLay cuenta con una fórmula única que permite una instalación rápida manteniendo los altos estándares de rendimiento y de durabilidad. La revolucionaria tecnología Altro, que cuenta con un relieve tachonado en la parte inferior del suelo, permite que quede totalmente plana sobre el suelo, igual que un suelo antideslizante tradicional, pero sin necesidad de adhesivos.

La instalación es más rápida y sencilla, ya que no necesita membrana antihumedad, lo que permite que el subsuelo respire. Así, el uso de suelos autoportantes Altro, puede reducir a la mitad el tiempo de instalación -comparado con la instalación de suelos tradicionales que usan adhesivos.

Libre de adhesivos, puede instalarse sobre suelo preexistente o directamente sobre el cemento. Se puede retirar de forma sencilla o reutilizarse y además es 100 % reciclable al final de su vida útil.