



Designed for possibilities.
Made for people.



Industria Farmacéutica: guía de pavimentos y paredes

Transformando espacios en la
industria farmacéutica, biotecnológicas,
cosmética y química

altro.com

Somos especialistas a nivel mundial en los mercados farmacéutico, biotecnológico, cosmético, químico y de las salas blancas en general, donde ofrecemos sistemas de revestimiento de paredes higiénicos y pavimentos de seguridad.

Altro Inventó los sistemas de revestimiento de paredes higiénicos en 1982. Desde entonces, nos hemos fortalecido para brindarle aún más opciones en un sistema totalmente integrado. El sistema de pared Altro no se trata solo de los paneles. Incorpora paneles de revestimiento de paredes, esquinas internas y externas preformadas, accesorios, adhesivos y más, todo diseñado para una compatibilidad perfecta. Los sistemas de revestimiento de paredes Altro son revestimientos duraderos e higiénicos para paredes internas. Están diseñados para entornos que deben cumplir estrictos estándares de higiene. Aunque hemos cosechado un enorme éxito con este producto durante más de treinta años en muchos sectores, como los entornos húmedos, la atención sanitaria y las cocinas comerciales, el atractivo de nuestro sistema totalmente integrado es mucho mayor para los mercados industriales limpios.

Siendo los creadores originales de pavimentos de seguridad, creemos en el poder del diseño. Nuestra amplia gama de soluciones para pavimentos brinda la durabilidad, la versatilidad y la apariencia que busca lograr para sus entornos industriales.

Nuestros productos ofrecen el nivel de calidad y seguridad que espera de un fabricante multinacional con una gran experiencia en pavimentos y paredes.

Tranquilidad de espíritu

Estamos comprometidos con la fabricación y el suministro de productos de alto rendimiento, en todos los aspectos, incluso de servicio y soporte. Esto comienza con su consulta inicial y continúa con la instalación. Incluso después, seguimos ahí para escucharle y ayudarle, sea cual sea la situación.

Corey Medical,
Instalación realizada en 2002

La higiene tiene que ver con el entorno total, desde el suelo hasta el techo. Se trata de cómo creamos nuestros productos; las tecnologías que utilizamos y las propiedades innovadoras que le permiten mantener su instalación higiénica durante años.



Elegir Altro para una industria limpia

Los acabados interiores como revestimientos de paredes y pavimentos están siempre expuestos al escrutinio de la legislación internacional en estas áreas de aplicación. Las normas aplicables en la Industria recomiendan que los acabados sean lisos, no porosos, que no se desprendan, fáciles de limpiar y resistentes a productos químicos y manchas. Deben instalarse sin juntas para evitar grietas, huecos y fisuras.

Su negocio es desarrollar y entregar productos farmacéuticos seguros y efectivos al mercado. Nuestro negocio es brindarle acabados interiores duraderos e higiénicos que respalden su trabajo. Ya sea que esté produciendo ingredientes farmacéuticos activos o productos farmacéuticos terminados, Altro Whiterock y un pavimento Altro son la solución completa para sus instalaciones.

Los revestimientos de paredes y los productos para suelos de Altro son duraderos. La superficie higiénica y fácil de limpiar puede ayudarlo a cumplir exigentes requisitos reglamentarios y a maximizar su tiempo de producción.

Una vez instalados, los paneles de pared Altro crean una superficie lisa y superficie sin juntas que es fácil de limpiar y asegura no hay lugar para que proliferen los contaminantes. Altro Opereta le proporcionará un suelo robusto, higiénico y fácil de limpiar para zonas de alto tránsito.



Instalación soldada térmicamente

Aplicaciones Típicas

- Laboratorios farmacéuticos
- Fabricación farmacéutica
- Salas limpias
- Salas de esterilización
- Laboratorios de biotecnología
- Fabricación de dispositivos médicos
- Salas de descontaminación
- Fabricación de cosméticos
- Fabricación de productos químicos
- Fabricación de alta pureza

Características y Beneficios

- Clase B-s3 d0 resistente al fuego según EN 13501
- Juntas termosoldadas
- Totalmente adherido al sustrato
- Impermeable a la entrada de agua
- Resistente a impactos
- Muy resistente a las manchas y a los productos químicos
- Soporta procedimientos de limpieza rigurosos incluyendo lavado a presión
- Non-porous
- Sin desprendimiento
- Compatible con una variedad de bases
- Sin metales pesados, sin ftalatos
- Interno y externo accesorios de esquina preformados disponible



Tendencia de la industria: alejarse del revestimiento de epoxi en la paredes

Una sola grieta o una mella en un acabado de pintura puede causar el costoso cierre de una instalación farmacéutica. Cada vez más instalaciones se alejan de los acabados de pintura para sus paredes y avanzan hacia una protección de paredes más robusta.

Considere esto, con carros y otros equipos moviéndose, ¿qué es lo que realmente protege sus paredes? En estas instalaciones sus paredes están protegidas por una fina capa de pintura. Este recubrimiento puede ser más delgado en algunos puntos que en otros. Esto ofrece poca protección de pared y significa que sus paredes son tan fuertes como la pared de atrás.

Nuestros paneles están hechos de un grosor constante de PVC duradero y están respaldados por un adhesivo de contacto total. Esto proporciona cantidades impresionantes de resistencia al impacto y durabilidad. A diferencia de la pintura, no se astillará, descascarillará ni agrietará, lo cual es particularmente importante en construcciones nuevas a medida que se asientan.



Resistencia química

Los productos industriales de limpieza pueden dañar o manchar las superficies si no se usan correctamente. Nuestro revestimiento de paredes está fabricado con polímeros en estado puro, dando como resultado un PVC que brinda alta resistencia química, manteniendo la apariencia del producto, así como la higiene.

Para obtener detalles completos sobre las pruebas de resistencia química que se han realizado en las paredes de Altro, comuníquese con su representante de ventas local de Altro.

Altro Whiterock™

Sistema completo de planchas de pared higiénicas de PVCu

Altro Whiterock proporciona la solución de pared ideal para las salas blancas modernas. Nuestros paneles termoformables por calor se pueden instalar sin problemas para evitar grietas, huecos y fisuras. También es posible utilizar los accesorios del sistema, diseñados para mantener la integridad del sistema encapsulado.

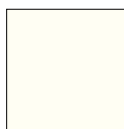
Estos métodos de unión crean una superficie lisa y sin juntas que evita la acumulación de bacterias.

La superficie suave, duradera, higiénica y fácil de limpiar de Altro Whiterock puede ayudarlo a cumplir con los exigentes requisitos normativos y minimizar el tiempo de inactividad del laboratorio, sin sorpresas en el camino.

- ✓ 2,5 mm de espesor
- ✓ Paneles de 1,22m x 2,5m y 1,22m x 3,0m
- ✓ Hasta 30 años de garantía (Altro Whiterock White, Altro Whiterock Satins)
- ✓ Colores: 27 en satins, 1 blanco y 16 Chamaleon
- ✓ Resistente a las manchas
- ✓ Resistente a impactos
- ✓ Baja emisión de COV



Altro Whiterock White



Altro Whiterock Chameleon



Información técnica

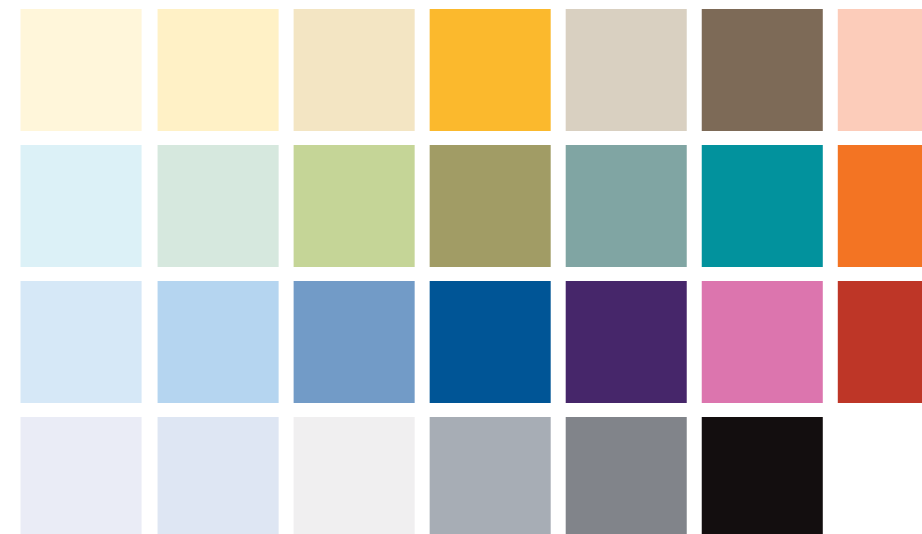
Altro Whiterock White y Altro Whiterock Satins

Acabado de la superficie	Satinado	
Espesor	2,5 mm	
Dimensiones	2500 mm x 1220 mm 3000 mm x 1220 mm	
Peso	3600 g/m ²	
Temperatura máxima de uso	60°C	
Módulos de elasticidad	ISO 527	2880 MPa
Resistencia al impacto	ISO 179/1ea	11,8 KJ/m ²
Resistencia a la flexión	ISO 178	70 MPa
Resistencia a la tensión	ISO 527	52 MPa
Dureza (Shore D)	ISO 868	75
Conductividad térmica	EN 12524	0,17 W/mK
Absorción de agua	ISO 62	≤ 0,1%
Rango de transmisión de humedad de vapor (MVTR)	ASTM E96	≤ 0,12 g/m ² /24hrs
Resistencia al fuego	EN 13501-1 BS 476 pt 6 BS 476 pt 7	B- s3, d0 Clase 0 Clase 1

Altro Whiterock Chameleon

Acabado de la superficie	Brillante	
Espesor	2,5 mm	
Dimensiones	2500 mm x 1220 mm 3000 mm x 1220 mm	
Peso	3500 g/m ²	
Temperatura máxima de uso	60°C	
Módulos de elasticidad	ISO 527	3700 MPa
Resistencia al impacto	ISO 179/1ea	2,9 KJ/m ²
Resistencia a la flexión	ISO 178	94 MPa
Resistencia a la tensión	ISO 527	59 MPa
Dureza (Shore D)	ISO 868	80
Conductividad térmica	EN 12524	0,17 W/mK
Absorción de agua	ISO 62	≤ 0,1%
Rango de transmisión de humedad de vapor (MVTR)	ASTM E96	≤ 0,12 g/m ² /24hrs
Resistencia al fuego	EN 13501-1 BS 476 pt 6 BS 476 pt 7	B- s3, d0 Clase 0 Clase 1

Altro Whiterock Satins



Cumple con los siguientes requisitos

- ✓ Liso
- ✓ Impermeable
- ✓ Libre de grietas
- ✓ Sin desprendimiento
- ✓ Resistente a los desinfectantes
- ✓ Capaz de sellar en el techo
- ✓ Capaz de soldar con calor
- ✓ Combina con el suelo Altro
- ✓ Cumple con las pautas de la AIA
- ✓ Cumple con las pautas de FGI
- ✓ Cumple con las pautas CSA Z8000
- ✓ Aprobado por APPCC
- ✓ Sala blanca ISO Clase 2
- ✓ Concentración de partículas ISO 14644-9

Características y Beneficios

- ✓ Resistencia al fuego B-s3, d0
- ✓ Grosor uniforme de 2,5 mm
- ✓ Juntas termosoldadas
- ✓ Totalmente adherido al sustrato
- ✓ Impermeable a la entrada de agua
- ✓ Extremadamente resistente a los impactos
- ✓ Altamente resistente a las manchas y a las agresiones químicas
- ✓ Resiste una limpieza intensa, cuyo procedimiento puede incluir el lavado a presión
- ✓ No poroso, hidrofóbico
- ✓ Sin desprendimiento
- ✓ Sin COV
- ✓ Sin plomo
- ✓ Interno y externo accesorios de esquina preformados disponible
- ✓ Termoformable en el lugar de trabajo
- ✓ Concentración de partículas ISO 14644-9

Altro Operetta™

Pavimento liso

Altro Operetta es un pavimento robusto perfecto para áreas de tráfico medio a alto. Su superficie lisa cumple con la norma ISO para salas blancas y proporciona la mayor resistencia a las manchas disponible con una superficie que se puede limpiar y mantener fácilmente.

El producto cuenta con una superficie que es lisa, impermeable, libre de grietas y hendiduras, y que no se desprende. Construido con tecnología Altro Easyclean, Altro Operetta es resistente a los desinfectantes y otros agentes de limpieza.

Combínelo con las placas de pared Altro Whiterock para áreas que requieran una superficie higiénica sin juntas del suelo al techo.

- ✓ 2 mm de espesor
- ✓ Superficie lisa, fácil de limpiar
- ✓ Soporta 2000 psi
- ✓ 10 años de garantía
- ✓ 37 colores
- ✓ Resistente a las manchas
- ✓ Baja emisión de COV
- ✓ Cumple con los requisitos de sala limpia ISO Clase 4
- ✓ No tóxico, no contaminante, sin metales pesados



Pavimento

Información técnica

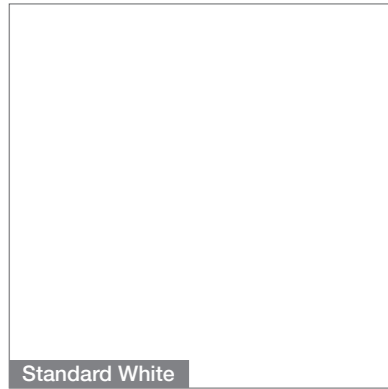
	Comportamiento ante el fuego testado de acuerdo con	EN ISO 9239-1 EN ISO 11925-2	≥ 8kW/m ² Conforme
	Clasificado de acuerdo con	EN 13501-1	B _s -s1
	Resistencia al deslizamiento	EN 13893 EN 16165 Annex B	DS R10 Para mayor seguridad, consulte nuestro rangos que ofrecen una resistencia al deslizamiento sostenida de por vida
	Aislamiento acústico	EN ISO 140-8	ca. 4 dB
	Tipo de pavimento	EN ISO 10582	R10 Suelo
	Espesor total	EN ISO 24346	2 mm
	Capa de uso	EN ISO 24340	0,7 mm
	Dimensiones del rollo	EN ISO 24341	2 m x 20 m = 40 m ²
	Peso	EN ISO 23997	2,66 kg/m ²
	Punzonamiento	EN ISO 24343-1	≤ 0,10 mm
	Áreas de uso	EN ISO 10874	34, 43
	Flexibilidad	EN ISO 24344	Conforme
	Estabilidad dimensional	EN ISO 23999	≤ 0,4 %
	Resistencia a la luz	EN ISO 105-BO2	≥ 6
	Huellas de sillas de ruedas	EN 425	Conforme
	Abrasión	EN 660-2	Si, tipo W
	Resistencia a los productos químicos	EN ISO 26987	Buena
	Suelo radiante	EN 12524	Apto
	Características eléctricas	EN 1815	≤ 2 kV Antiestáticas
	Emisiones de COV	CDPH 1350 / Floorscore	Conforme



Cumple con los siguientes requisitos

- ✓ Liso
- ✓ Impermeable
- ✓ Libre de grietas
- ✓ Sin desprendimiento
- ✓ Resistente a los desinfectantes
- ✓ Posible remontado con media caña sanitaria
- ✓ Soldadura en caliente
- ✓ Se combina con el sistema de pared Altro Whiterock
- ✓ Cumple con las pautas de la AIA
- ✓ Cumple con las pautas de FGI
- ✓ Cumple con las pautas CSA Z8000
- ✓ Cumple con USP 797/800

Accesorios para suelos y paredes Altro



Standard White

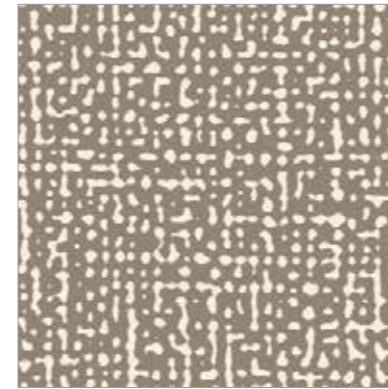
Altro White rock wall cladding
W103



Altro White rock Satins
Bergamot | 220



Altro White rock Chameleon
Hawaiian Palm | 6638



Altro Operetta™
Allegra | OP2169U



AltroFix™ 19 Plus 1.5kg
Adhesivo para pavimentos libre de disolventes

Adhesivos recomendados
AltroFix W139 wall adhesive
Adhesivo acrílico para placas de pared Altro, 6,5 kg u 8 kg.

Sellador sanitario
A802
Masilla adhesiva de silicona, 10.5 fl oz por cartucho.



PVCu joint strip
Perfil de unión vertical utilizada para unir placas adyacentes
G831/25 | G831/30



Two-part start and edge trim
El perfil de inicio cubre el borde de la hoja y ofrece una buena terminación
A833



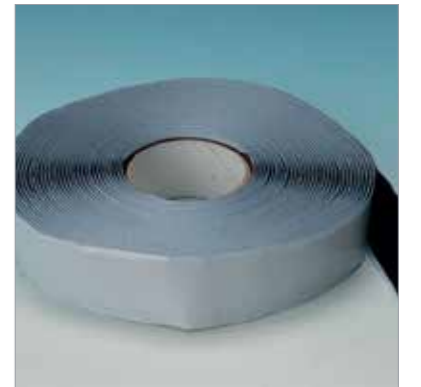
Altro Captile Strip C8
White 2,5m



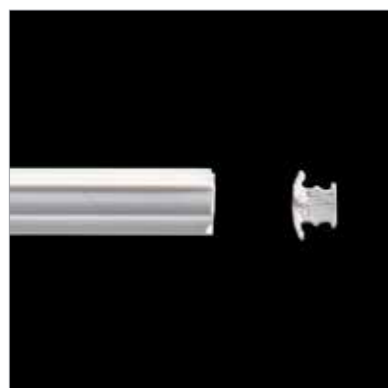
Altro PVC welding rod
4,5mm x 50m
Disponible en una gran gama de colores



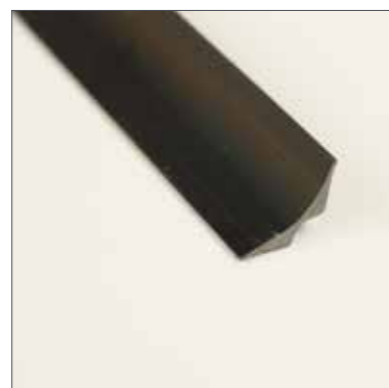
AltroMastic™ 100
Disponible para combinar con el color de los pavimentos Altro



Altro double-sided tape
Cinta de imprimación de doble cara para la instalación de placas de pared
10m - A815/10
30m - A815/30



Altro White rock FlexiJoint
Cuando necesite juntas discretas, casi invisibles y fáciles de instalar Altro White rock FlexiJoint es ideal



Altro Cove Former
20mm x 2m
CF20R



Altro Capping Seal Strip C11
Black 25m
UCS2

Para obtener una lista completa de los accesorios para paredes y pavimentos de Altro, visite: www.altro.com

Muestras

Si la selección del color es crítica,
por favor solicite una muestra del material

 91 549 52 30

 suelos@altro.com



Altro Scandess S.A. - Playa De Riazor, 22. 2º C, 28042 Madrid

 91 549 52 30  suelos@altro.com



Altro. Designed for possibilities. Made for people. Altro Operetta and Altro Whiterock White are trademarks of Altro Limited.

Contenido correcto a la hora de imprimir. Altro se reserva el derecho de efectuar cambios. © Copyright Altro 2023