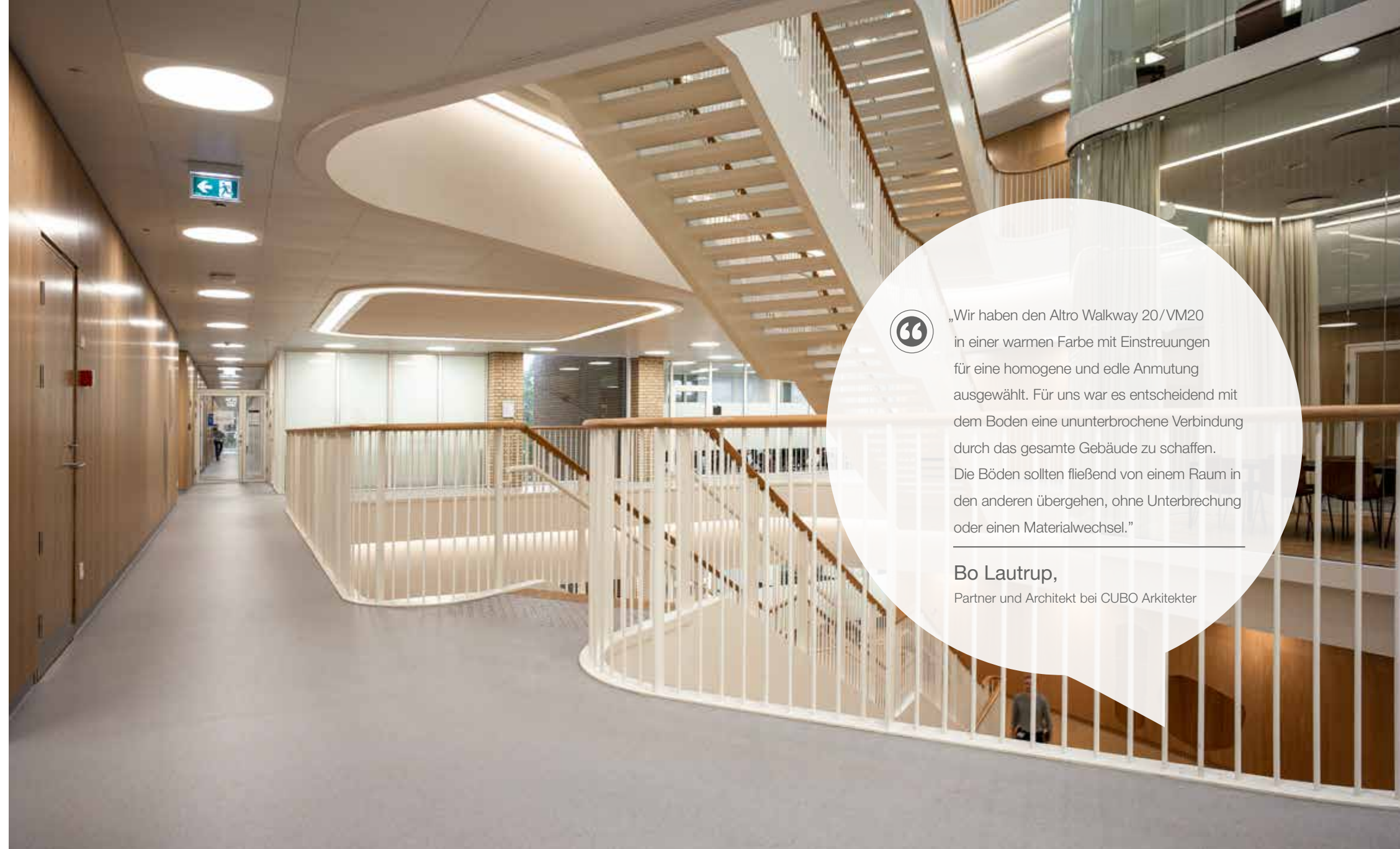


altro

Skou-Gebäude, Universität Aarhus in Dänemark

Natürlich-leichte Ästhetik
für belebten Campus



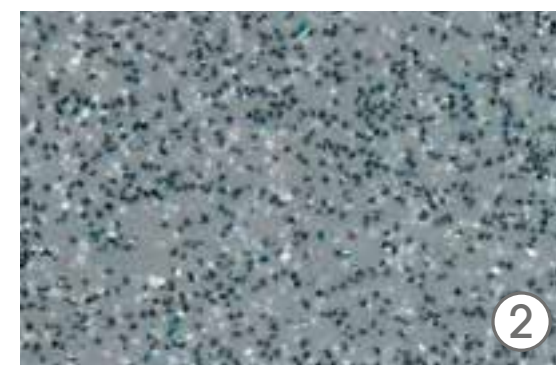
„Wir haben den Altro Walkway 20/VM20 in einer warmen Farbe mit Einstreuungen für eine homogene und edle Anmutung ausgewählt. Für uns war es entscheidend mit dem Boden eine ununterbrochene Verbindung durch das gesamte Gebäude zu schaffen. Die Böden sollten fließend von einem Raum in den anderen übergehen, ohne Unterbrechung oder einen Materialwechsel.“

Bo Lautrup,

Partner und Architekt bei CUBO Arkitekter



1



2

1. Altro Walkway™ 20 / VM20

2. Altro Walkway™ 20 SD / VM20SD





altro

Skou-Gebäude, Universität Aarhus in Dänemark

Natürlich-leichte Ästhetik für belebten Campus

Aufgabe

Die renommierte Universität Aarhus ist mit über 33.000 Studenten die größte Universität Dänemarks. Ihr Campus liegt in einem Park nahe dem Stadtzentrum. Zwischen Bäumen, Sträuchern sowie einem natürlichen See ist sie durch ihre gelben Backsteingebäude nicht zu übersehen. Teil des Campus ist das Skou-Gebäude. Es ist benannt nach dem Nobelpreisträger Jens Christian Skou, einem dänischen Mediziner und Biophysiker und wurde in 2019 mit dem City Architects Award ausgezeichnet.

Vorgehen

Das Architekturbüro CUBO Arkitekter entwickelte einen Entwurf für die Modernisierung des Gebäudes. Es sollte dabei erhalten bleiben, aber gleichzeitig die Campus-Architektur neu interpretieren. Das Architekturbüro konzipierte das Gebäude in zwei gestaffelte Längen, die in einem zentralen Atrium zusammentreffen. Vertikale Glasschlitze bieten hierbei einen herrlichen Blick auf die Außenräume und die örtliche Kathedrale. Für ein schlichtes, helles und natürliches Aussehen kamen im Innenbereich reduzierte Materialien zum Einsatz. Gleichzeitig wurden einige der organischen Formen der Grünflächen im Außenbereich in das Gebäude einbezogen, um die Natur widerzuspiegeln und das ökologische Design zu unterstützen.

Lösung

Die ersten beiden Stockwerke des Skou-Gebäudes erhielten weiße Wände, ein Eichenholz-Interieur und große Glaselemente, die das natürliche Design fortsetzen. Um die Sicherheit in den Fluren und Laboren der oberen sechs Stockwerke zu gewährleisten, entschied man sich für den Bodenbelag Altro Walkway 20/VM20 im Farbton Cloud.

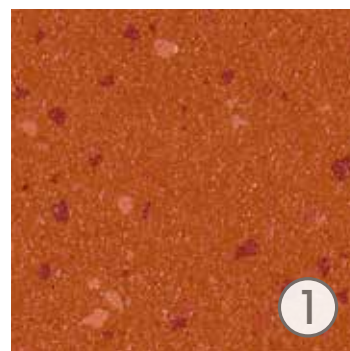
In den Laboren wurde hingegen der Altro Walkway 20 SD/VM20 SD im Farbton Fog verlegt. Dieser statisch ableitende Bodenbelag bietet besondere Sicherheitsanforderungen für Bereiche mit empfindlicher, elektrischer Ausrüstung wie etwa Laboratorien, Computerräume und Montagebereiche für Elektronik.



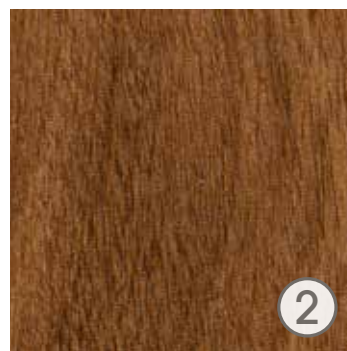
„Altro Walkway 20/VM20 besticht durch seine Funktionalität und sein schlichtes Design. Auf diese Weise unterstreicht er die natürliche und helle Ästhetik, die im gesamten Gebäude so wichtig ist.“

Bo Lautrup,

Partner und Architekt bei CUBO Arkitekter



1



2



3

Harmoniert mit:

1. Altro Aquarius™

2. Altro Cantata™

3. Altro Whiterock Satins™

Der 2 mm starke Altro Walkway 20/VM20 ist ein homogener, rutschhemmender, elastischer Bodenbelag. Er zählt zur Sicherheitsklasse R10 und erreicht den Pendeltestwert (PTV) ≥ 36 . Damit bietet Altro Walkway 20/VM20 eine dauerhafte Rutschfestigkeit über die gesamte Produktlebensdauer und minimiert das Rutschrisiko drastisch auf nur eins zu einer Million.

Außerdem zeichnet er sich durch seine Reinigungsfähigkeit sowie seine Chemikalien- und Fleckbeständigkeit aus. Das macht den Altro Walkway 20/VM20 zu einem extrem strapazierfähigen Boden mit einer überdurchschnittlich hohen Lebenserwartung.

Das Altro Walkway Sortiment bietet eine große gestalterische Bandbreite – mit einer Vielzahl an Farben, kräftig oder gedeckt, als glitzerfreie Designs und dekorativ mit Einstreuungen.